



since 1977

Your comfort. Your safety.

SWIVEL PLATES INSTALLATION MANUAL

P/N: 9PG0085801V01

Volkswagen Trasporter T5

- **1 x Piastra girevole**
Swivel plate
- **1 x Kit viti**
Mounting kit

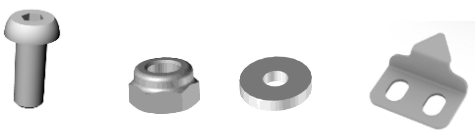


Guidatore e passeggero
Driver and passenger

NOTA: Non compatibile con i sedili riscaldati, ammortizzati ed elettrici, nonché con i veicoli elettrici/ibridi con batterie sotto i sedili. Prima dell'installazione verificare eventuali interferenze che impediscono il corretto funzionamento del sistema. Eventuali modifiche rimangono a carico dell'allesitore.

Not compatible with heated, electric or suspension seats, nor with electric/hybrid vehicles with batteries located under the seats. Before installation, check for any interference that could prevent the correct operation of the system. Any modifications are the responsibility of the installer.

KIT DI MONTAGGIO MOUNTING KIT



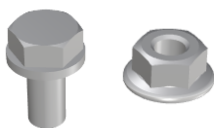
4 x Vite T.B.C.E.I. M8x20 Zn UNI 7380
Screw T.B.C.E.I. M8x20 Zn UNI 7380

4 x Dado autobloccante M8 Zn DIN 985
Self locking nut M8 Zn DIN 985

8 x Rondella M8 UNI 6592 Zn
Washer M8 UNI 6592 Zn

2 x Gancetto anti-becccheggio
Anti-dive locking hook

VITERIA ORIGINALE ORIGINAL HARDWARE



2 x Vite originale del sedile
Original seat screw

2 x Dado originale
Original nut

Coppie di serraggio Tightening torques	Nm
Vite M8 / Screw M8	24 ± 2Nm
Viti originali / Original screw	24 ± 2Nm

Attrezzi per il montaggio (non inclusi) Assembly tools (not included)

Chiave da 13 13 wrench	
Chiave esagonale da 6 6 hexagonal wrench	
Chiave a bussola da 13 13 socket wrench	

Rev. 00
15/04/2026 1



CTA S.R.L.

Via Nicaragua 4 • 00071 Pomezia (RM) Italy • Tel. - Fax 06.91601096

www.cta-europe.com

info@cta-europe.com

Your comfort. Your safety.



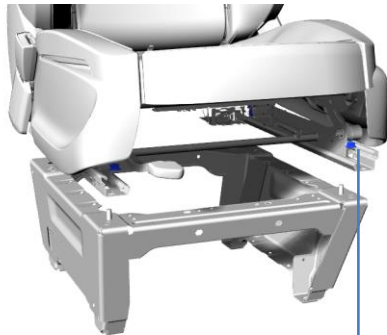
Your comfort. Your safety.

STEP 1: RIMOZIONE SEDILE / SEAT REMOVAL

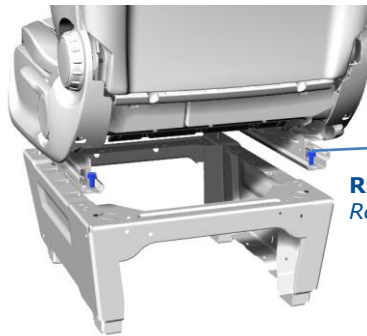
Portare il sedile completamente indietro per rimuovere le viti originali anteriori, quindi spostarlo in avanti per svitare anche quelle posteriori. Conservare tutta la viteria originale, che verrà riutilizzata negli step successivi (Fig.1). Scollegare eventuali connettori elettrici e sollevare il sedile.

Move the seat fully backward to remove the original front screws, then slide it forward to remove the rear ones as well. Keep all the original hardware, as it will be reused in the following steps (Fig.1). Disconnect any electrical connectors and lift the seat.

Fig. 1



Rimozione dei 2 dadi originali
Removal of the 2 original nuts



Rimozione delle 2 viti originali
Removal of the 2 original screw

STEP 2: MODIFICARE COPERTURE E TAGLIO PERNO/ MODIFY COVERS AND CUT PIN

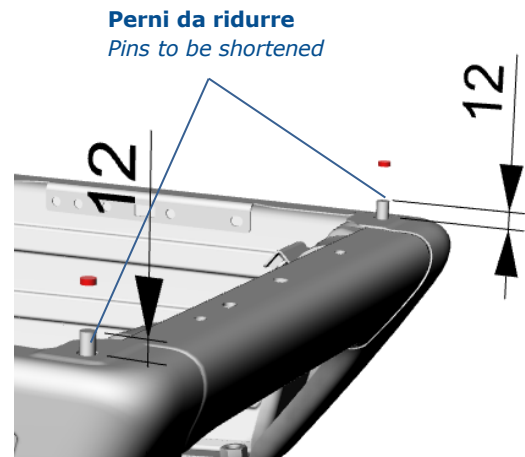
Se il sedile è dotato di sistema di regolazione in altezza, modificare i cover laterali come segue: tracciare una linea a 130 mm dal bordo superiore e tagliare la parte inferiore. Ridurre quindi l'altezza dei perni anteriori di fissaggio su entrambe le strutture del sedile, portandoli a 12 mm (Fig. 2).

If the seat is equipped with a height adjustment system, modify the side covers as follows: mark a line 130 mm from the upper edge and cut off the lower section. Then reduce the height of the front mounting pins on both seat structures to 12 mm (Fig. 2).

Fig. 2



Parte da eliminare
Part to be deleted



Perni da ridurre
Pins to be shortened

Rev. 00
15/04/2026 2



CTA S.R.L.

Via Nicaragua 4 • 00071 Pomezia (RM) Italy • Tel. - Fax 06.91601096

www.cta-europe.com

info@cta-europe.com

Your comfort. Your safety.

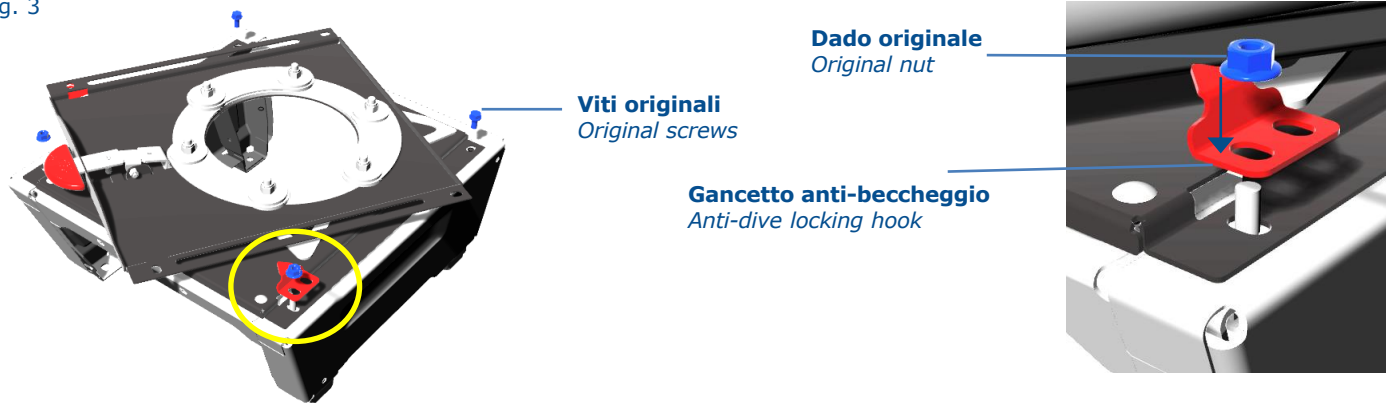


STEP 3: FISSAGGIO PIASTRA SULLA BASE DEL SEDILE / FIXING PLATE ON THE SEAT BASE

Ruotare la piastra girevole per liberare i fori posti agli angoli e appoggiarla sulla base del sedile. Posizionare il gancetto antibeccheggio sul lato anteriore del veicolo, lato portiera, assicurandosi che aderisca bene alla piastra. Fissare la piastra girevole e il gancio con le viterie originali. (Fig. 3).

Rotate the swivel plate to free the corner holes and place it on the seat base. Position the anti-tilt hook on the vehicle's front, door-side, ensuring it fits securely against the plate. Secure the swivel plate and hook using the original screws. (Fig. 3).

Fig. 3

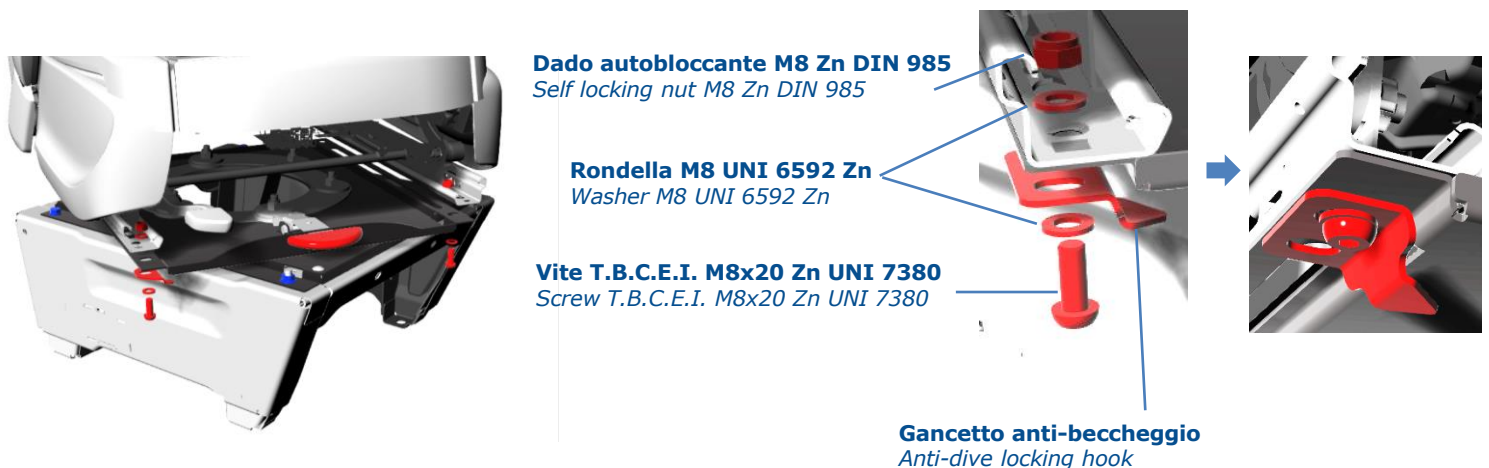


STEP 4: FISSAGGIO SEDILE SU PIASTRA / SEAT INSTALLATION ON THE PLATE

Ruotare la piastra girevole per liberare i fori agli angoli, quindi posizionare il sedile sulla piastra. Fissare il sedile utilizzando il kit viti. Posizionare il secondo gancetto antibeccheggio sull'angolo anteriore lato interno veicolo, assicurandosi che aderisca correttamente al bordo della piastra girevole prima di serrare le viti. (Fig. 4).

Rotate the swivel plate to free the corner holes, then position the seat on the plate. Secure the seat using the screw kit. Position the second anti-tilt hook on the front inner corner of the vehicle, ensuring it fits properly against the edge of the swivel plate before tightening the screws. (Fig. 4)

Vista frontale sedile / Front view of seat





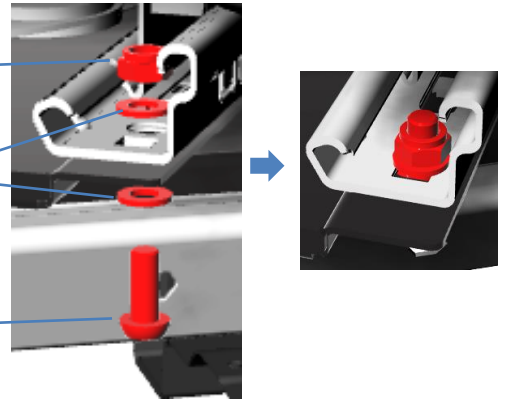
Vista posteriore sedile / Rear view of seat



Dado autobloccante M8 Zn DIN 985
Self locking nut M8 Zn DIN 985

Rondella M8 UNI 6592 Zn
Washer M8 UNI 6592 Zn

Vite T.B.C.E.I. M8x20 Zn UNI 7380
Screw T.B.C.E.I. M8x20 Zn UNI 7380



INFORMAZIONI GENERALI

Il presente manuale descrive le norme generali di sicurezza per l'installazione al quale l'installatore deve attenersi. Il prodotto è stato progettato e realizzato esclusivamente per l'utilizzo su determinati veicoli, per cui un uso improprio dello stesso può essere fonte di pericolo.

ATTENZIONE! Si declina qualsiasi responsabilità contrattuale ed extracontrattuale del costruttore per i danni causati a persone, animali o cose, da errori nell'installazione dell'apparecchiatura.

La CTA non si ritiene responsabile di eventuali lavori o modifiche da parte dei clienti su prodotti di vendita. Qualsiasi manomissione o variazione causante un qualsiasi malfunzionamento è responsabilità esclusiva dell'acquirente.

GENERAL INFORMATION

This manual describes the general safety regulations for installation that the installer must comply with. The product has been designed and manufactured exclusively for use on specific vehicles; therefore, improper use may constitute a source of danger.

WARNING! *The manufacturer declines any contractual and non-contractual liability for damage to persons, animals, or property resulting from errors in the installation of the equipment.*

CTA shall not be held responsible for any work or modifications carried out by customers on sold products. Any tampering or alteration causing malfunction shall be the sole responsibility of the purchaser.

